

White Tel Aviv- Garden Apartment

פרויקט חלומי - דירת גן עורפית קטנה בת 50 מ"ר בבניין לשימור משנת 1931 בכרם התימנים (תל אביב), הלקוח - איש עסקים צעיר החי על הקו לונדון-ת"א, ביקש דירה פונקציונאלית עבורו לסופי-שבוע. חשוב היה להתייחס לפרוגרממה ולתפור אותה על פי מידותיו ובהתאם לאורח חייו. ולכן החשיבה הייתה תכנון סוג של "סוויטה במלון" ביתית ומפנקת. בסיס התכנון מורכב משתי "רצועות": הפונקציות הציבוריות - פונות אל הגינה והחלק הפרטי - ממוקם בעורף.

היות והדירה היא צפונית - הדירה הייתה במקור חשוכה מאוד ואבטולית, כפתרון - תוכנן "פס אור" לאורך כל הדירה. הפס הבנוי מפרופיל בלגי - גם משנה את תפקודיו - לעיתים הופך לחלק מהספרייה ומאפשר אחסנה סגורה, לעיתים משמש כחלון ולעיתים כמחיצה הצורניות הגיאומטרית הנקייה, הגוון הלבן השולט, תכנון הנגרות המוקפד, החומרים והפריטים - נבחרו כהומאז' לבניין ומתוך רצון ליצור אשליה של מרחב גדול יותר. "האנטי חומר" שנוצר במרווחים של החלל הלבן מתפשט ומייצר אשליה של מיקום וזמן. קונספט שנועד מתוך לימוד והיכרות עם בעל הדירה - אשר נוכח ונפקד בדירה. האלמנטים "הנושמים" עם כתמי הצבע השטילים בדירה - כגון: מאווריר התקרה, הצמחייה המשתפלת במקלחת, שולחן האוכל, השטיחים - מהווים "נקודות עגינה" ויזואליות בחלל.

”

*I open my window, and it fills the chamber with white dirt.
I think God must be dusting
Emily Dickinson*

Lilach's White Attitude

משרדה של לילך מורבר מתמחה בתכנון ובעיצוב של בתים פרטיים, דירות ומשרדים. העיצוב משלב סגנון מינימליסטי עם סגנון אקלקטי - מושתת לקוח. תכנון גיאומטרי נקי, שלתוכו נוצקים חומרים שונים בעלי אופי מקומי, טבעי ואותנטי



לב המשרד הוא הלבן הטהור. סמל האמת, האור, הניקיון, המרחב, התמימות, הבהירות והאלגנטיות. השתלבות של רסיסי האור עם הלבן הזך - בוראים הרמוניה שנוגעת בנשמה. לתוך החלל הבהיר נוצק החומר על תכונותיו האוטנטיות - הגוונים, המרקמים, המגע, הם המפייחים רוח חיים בחלל ויוצרים תחושת עוגן וביתיות. כל פריט שממוקם בחלל מלוקט בהתאמה אישית, בדקדקנות, בתשומת לב וברגישות לחלל הנתון ולצורכי הלקוח. השפה האדריכלית היא נקייה ומינימליסטית, אך יש בה גם קריצה וסימני זיהוי לא שגרתיים. אלה נובעים מתפישת העולם ומטביעת ידה האמנותית המורכבת של לילך.

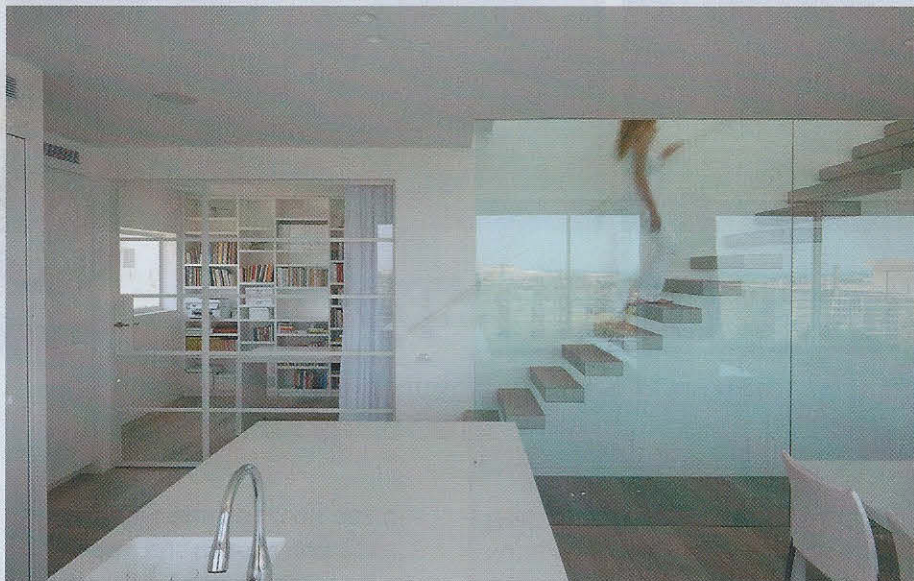
דירת גג בצפון הישן תל-אביב

דירת גג דו קומתית בבניין משנות השמונים המוקדמות בצפון הישן של תל אביב. 120 מ"ר של מינימליזם עכשווי מוקפים נוף אורבאני מצפון וממערב ומשלבים באופן ייחודי את פארק הירקון, ומבט אל הים התיכון. הדירה מדברת בשפה מינימליסטית, שהמוטיב המרכזי בה הוא "שקיפות". השימוש הרב בזכוכית מאפשר למבט להימתח אל מעבר לגבולות הדירה ולהזמין אליה את הקסם העירוני המשתקף מבעד לחלונות הרחבים. משחקי חשיפה וחסימה בתוך הדירה - הולידו אין סוף אפשרויות בתוך הטווח של שקוף ואטום, פרטי וציבורי. האתגר התכנוני היה להפוך את הדירה הקונבנציונאלית אשר בנויה חדרים ומסדרונות, מתעלמת מהנוף הנשקף ממנה, ומשדרת מופנמות-לדירה מאווררת, מרווחת, אשר נותנת במה למתרחש בחוץ ומנהלת מערכת יחסים בינה ובין הסביבה ובין הפונקציות שבתוכה. המטבח, פינת אוכל והסלון מוקמו בקומת הכניסה לאורך החזית הפתוחה, ואילו הפונקציות הפרטיות - חדר עבודה, שירותי האורחים ויחידת האירוח, מוקמו בחלקה הפנימי של הדירה - "קופסאות שקופות" - הפונות אל החלל הציבורי ומייצרות היררכיה מאינטימי לגלוי. "קופסאות האור" מייצרות כיאור גרפיה מרתקת עם האור המסתנן מבחוץ. כמו גרם המדרגות המרחפות אשר מתחממות בקיר זכוכית, קרני השמש החודרות מהקומה העליונה משרטטות על פניהן דיגומי אור חינניים. כמו גם סוויטת ההורים בקומה העליונה - השקופה לחלוטין ונהנית ממבט פנוראמי חלומי אל הנוף.

צילומים: עינת גרון



צילומים: עינת גרון



דירה מול הים- עיר ימים, נתניה

דירת הקבלן- בעלת הסכימה הסטנדרטית שקיבלה הופכת במגע קסם - לחלל מגורים מואר ומאוורר המיועד ל-4 נפשות. כל זאת בעזרת שימוש בצבעים בהירים ורכים, שקיפות, טקסטיל, וטקסטורות מבריקות, המתמזגים בדואט הרמוני עם האור המבליח ועם רוח המערב המלטפת. בסיס עקרונות התכנון שעמדו מול לילך היו חלל נוח וארגונומי וניווט המבט אל הנוף החיצוני המדגיש את נוכחותו המובהקת של הים. המרחב הציבורי חולק לשלושה תתי אזורים עם קשר עין בולט של כל אחד מהם לנוף ובין החלקים עצמם: הסלון, המטבח הכולל אי המיועד לבישול ולישיבה, ופינת אוכל רחבה. זיקה נוספת מתקיימת עם המרפסת, המדגישה את החוויה הים תיכונית ומדגישה את הזרימה החוצה והיפתחות הדירה ויזואלית אל האופק.